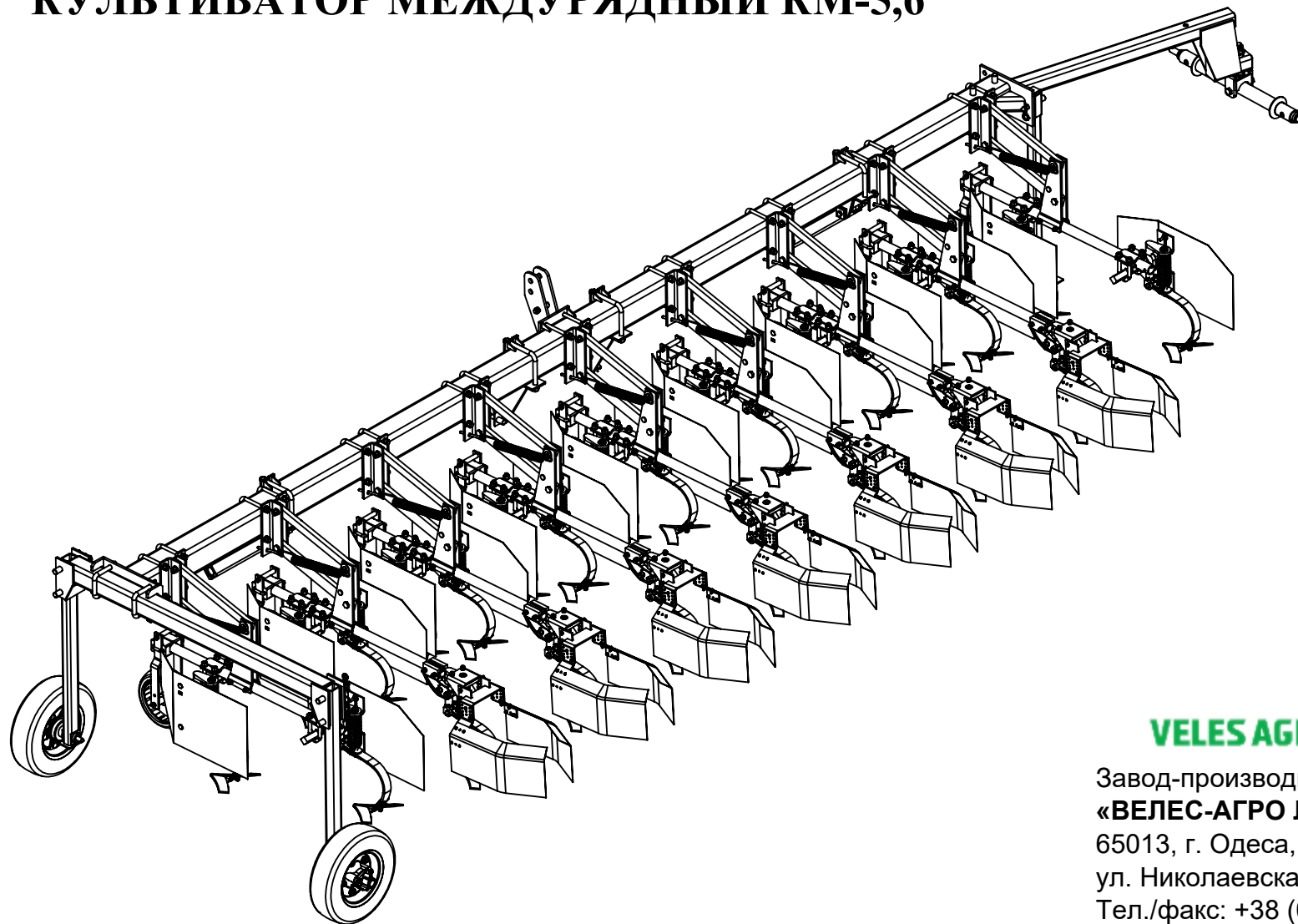


КАТАЛОГ ЗАПАСНЫХ ЧАСТЕЙ

VELES AGRO

КУЛЬТИВАТОР МЕЖДУРЯДНЫЙ КМ-5,6

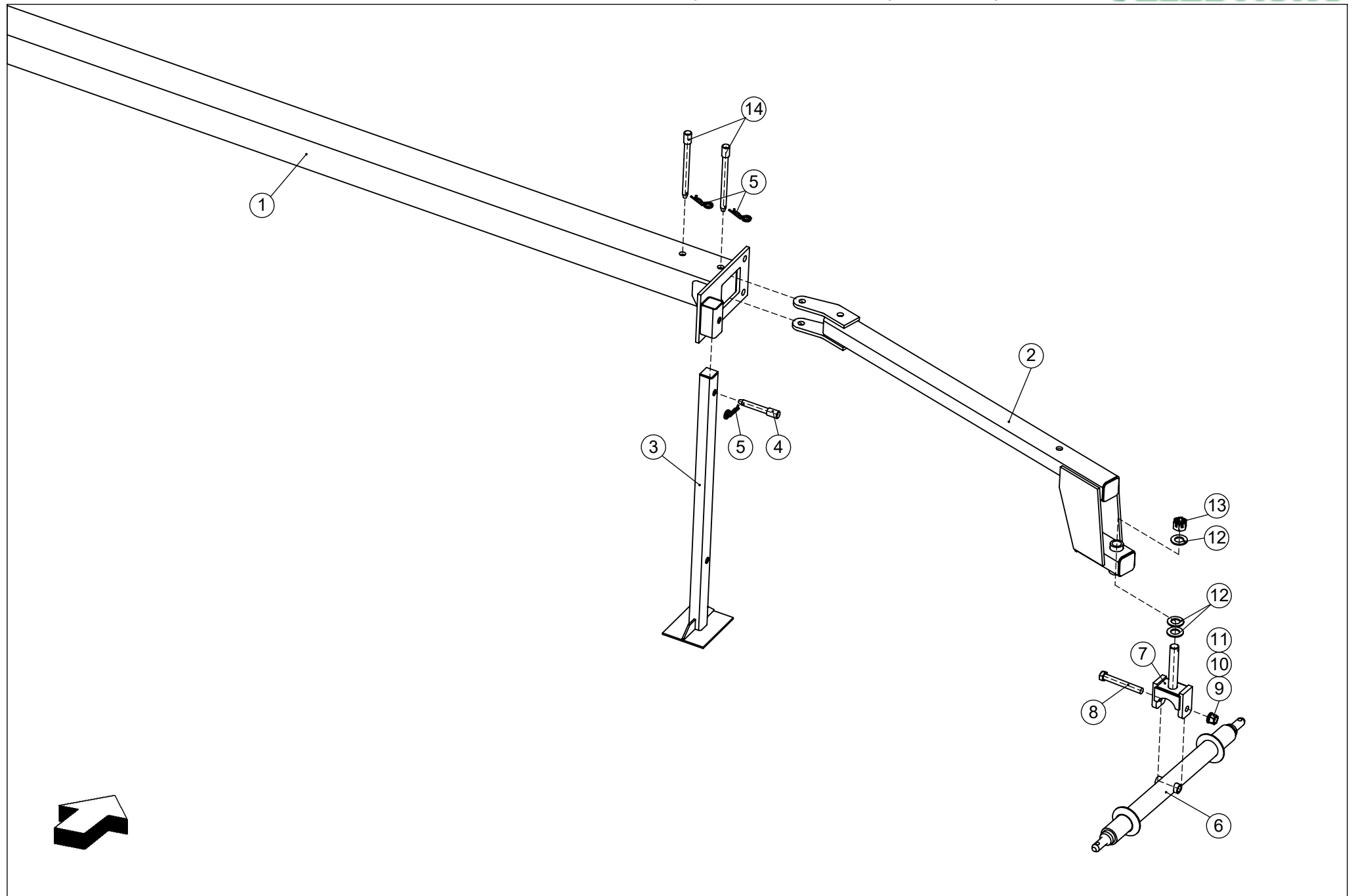


VELES AGRO

Завод-производитель
«ВЕЛЕС-АГРО ЛТД.»
65013, г. Одеса, Україна
ул. Николаевская дорога, 253
Тел./факс: +38 (048) 716 14 19 (20; 21)
www.velesagro.com

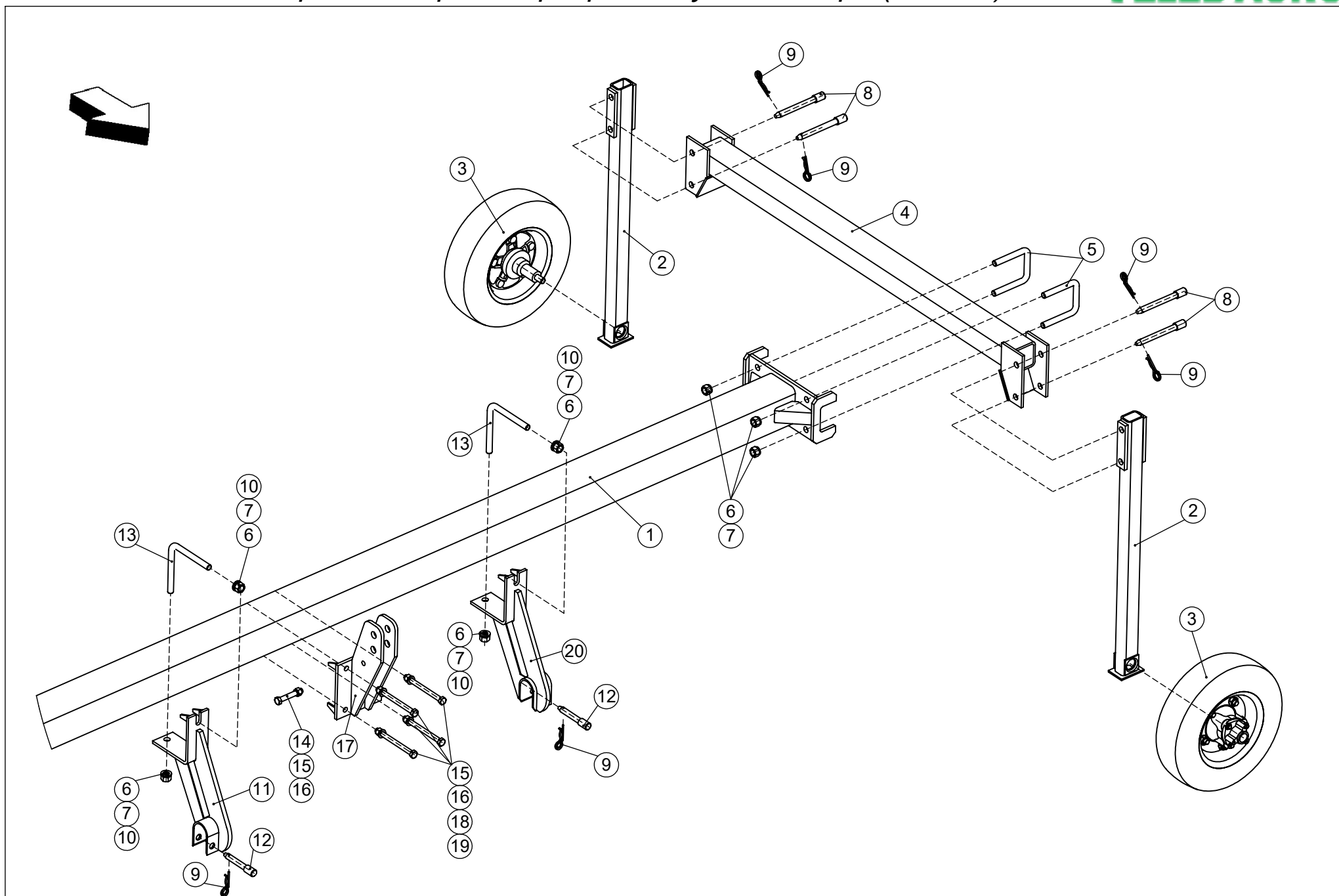
Редакция: 09.06.2020

1. Устройство транспортировки культиватора (Часть1)	с.3 - 4
2. Устройство транспортировки культиватора (Часть2)	с.5 - 6
3. Механизм колеса КМ-5,6-16.000	с.7 - 9
4. Рабочий орган КМ-10М-01.000-01 (боковая секция) Часть1	с.10 - 12
5. Рабочий орган КМ-10М-01.000-01 (боковая секция) Часть2	с.13 - 14
6. Рабочий орган КМ-10М-01.000-01 (центральная секция) Часть1	с.15 - 17
7. Рабочий орган КМ-10М-01.000-01 (центральная секция) Часть2	с.18 - 19
8. Рабочий орган КМ-10М-01.000-01 (центральная секция) Часть3	с.20 - 21
9. Рабочий орган КМ-10М-04.120	с.22 - 23



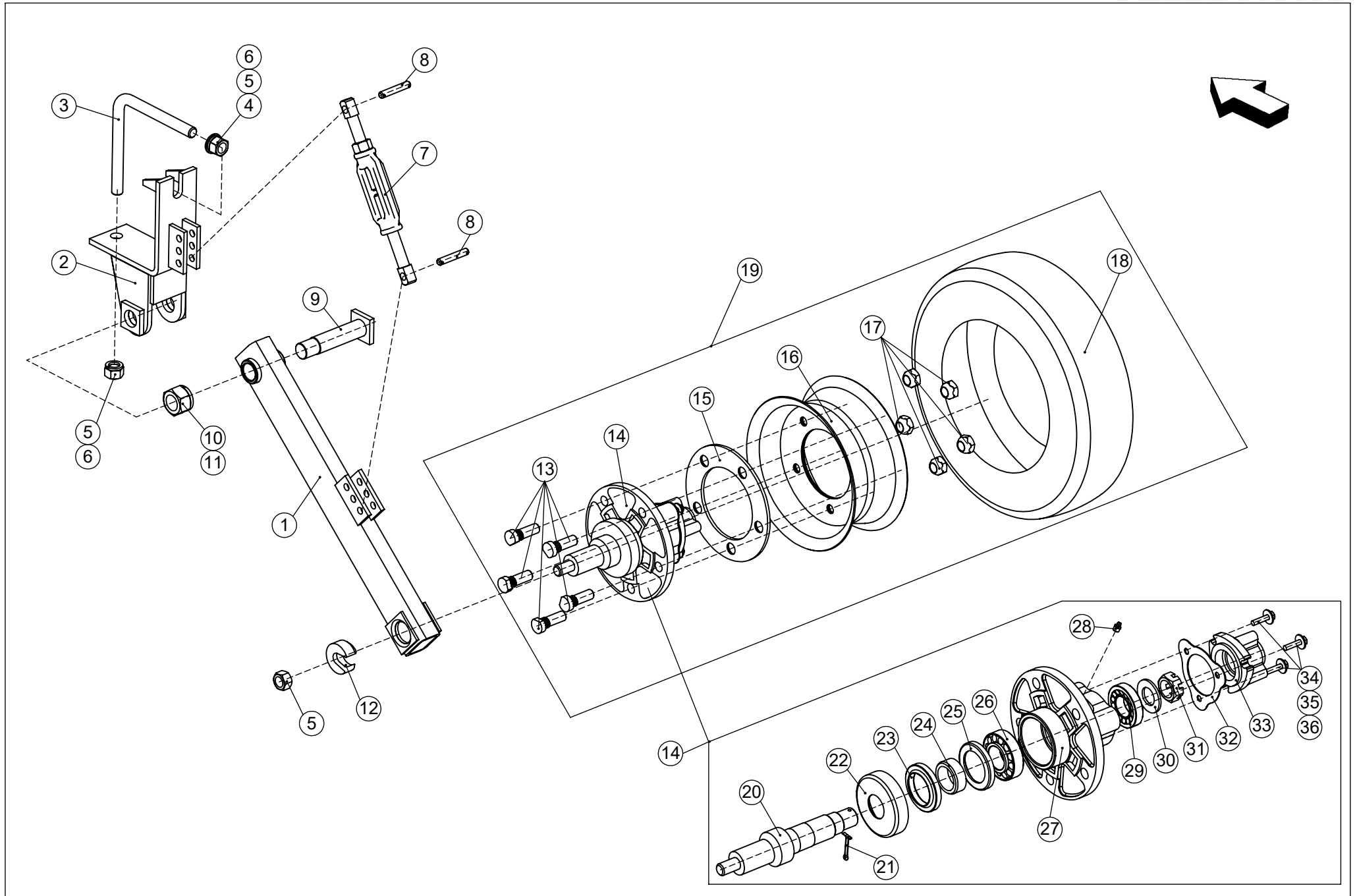
Устройство транспортировки культиватора (Часть 1)

<i>Позиция</i>	<i>Обозначение</i>	<i>Наименование</i>	<i>Количество</i>	<i>Примечание</i>
1	КМ-5,6-04.110	Балка	1	
2	КМ-5,6-37.140	Сница	1	
3	КМ-5,6-04.310	Подножка	1	
4	ПД-2,5-07.615	Фиксатор	1	ф19x155 (dхl)
5	Шплинт ф4,5	Шплинт ф4,5	3	
6	КМ-5,6-07.400	Штанга	1	ф63.5x950 (dхl)
7	КМ-5,6-07.300	Вилка	1	
8	Болт М20x150 ГОСТ 7795-70	Болт М20x150	1	
9	Шайба А.20 ГОСТ 11371-78	Шайба А.20	1	
10	Шайба гровер 20 ГОСТ 6402-70	Шайба гровер 20	1	
11	Гайка М20 ГОСТ 5915-70	Гайка М20	1	
12	Шайба А.30 ГОСТ 11371-78	Шайба А.30	3	
13	ПД-2,5-01.652	Гайка М30 ГОСТ5919-73	1	
14	ПД-2,5-07.615-02	Фиксатор	2	ф19x270 (dхl)



Устройство транспортировки культиватора (Часть2)

<i>Позиция</i>	<i>Обозначение</i>	<i>Наименование</i>	<i>Количество</i>	<i>Примечание</i>
1	КМ-5,6-04.110	Балка	1	
2	КМ-5,6-15.110	Стойка	2	
3	КМ-10-36.000	Шина 5,00-10 модель В-19А	2	
4	КМ-5,6-04.120	Поперечина транспортная	1	
5	КМ-5,6-04.603	Скоба	2	
6	Шайба гровер 20 ГОСТ 6402-70	Шайба гровер 20	8	
7	Гайка М20 ГОСТ 5915-70	Гайка М20	8	
8	ПД-2,5-07.615-01	Фиксатор	4	ф19x215 (dхl)
9	Шплинт ф4,5	Шплинт ф4,5	6	
10	Шайба А.20 ГОСТ 11371-78	Шайба А.20	4	
11	КМ-5,6-17.110	Стойка	1	
12	ПД-2,5-07.615	Фиксатор	2	ф19x155 (dхl)
13	КМ-5,6-06.601	Уголок	2	
14	Болт М16x100 ГОСТ 7798-70	Болт М16x100	1	
15	Шайба гровер 16 ГОСТ 6402-70	Шайба гровер 16	5	
16	Гайка М16 ГОСТ 5915-70	Гайка М16	5	
17	КМ-5,6-07.210	Стойка навески	1	
18	Болт М16x190 ГОСТ 7798-70	Болт М16x190	4	
19	Шайба А.16 ГОСТ 11371-78	Шайба А.16	4	
20	КМ-5,6-17.110-01	Стойка	1	



Механизм колеса КМ-5,6-16.000

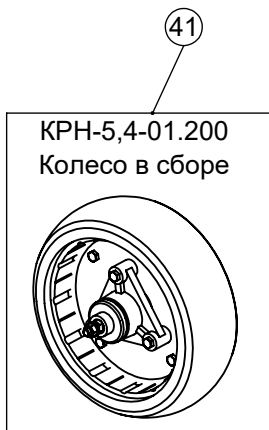
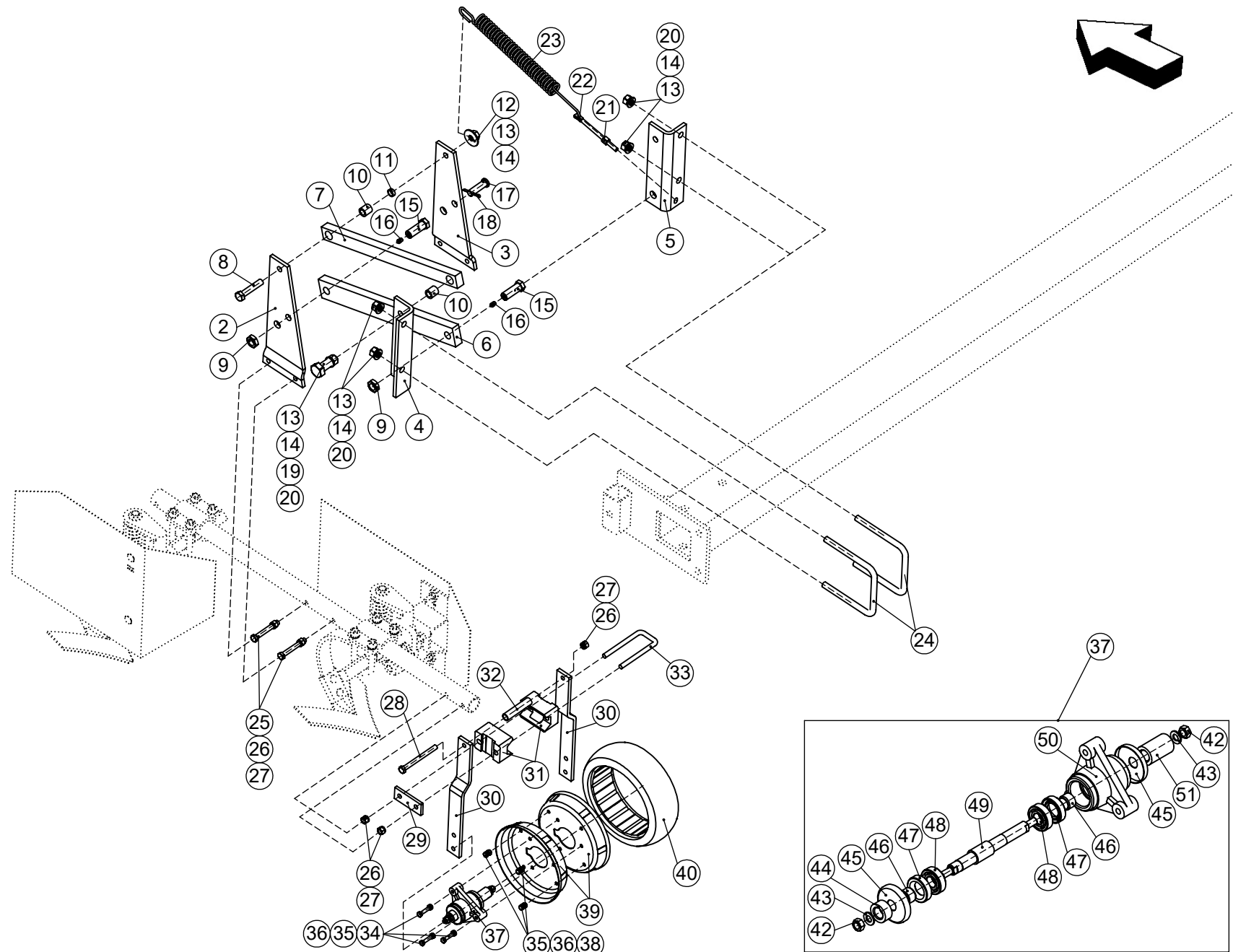
Позиция	Обозначение	Наименование	Количество	Примечание
1	КМ-5,6-16.110	Стойка	1	
2	КМ-5,6-16.100	Кронштейн колеса	1	
3	КМ-5,6-06.601	Уголок	1	
4	Шайба А.20 ГОСТ 11371-78	Шайба А.20	1	
5	Шайба гровер 20Л ГОСТ 6402-70	Шайба гровер 20	2	
6	Гайка М20 ГОСТ 5915-70	Гайка М20	2	
7	КМ-5,6-16.210	Стяжка в сборе	1	
8	КРН-5,4-01.609	Палец	2	ф12х70 (dхl)
9	КМ-5,6-16.300	Палец	1	ф32х165 (dхl)
10	Шайба гровер 30Л ГОСТ 6402-70	Шайба гровер 30	1	
11	Гайка М30 ГОСТ 5915-70	Гайка М30	1	
12	КМ-5,6-06.301	Втулка разрезная	1	
13	СЗМ-4-36.612	Болт	5	
14	КМ-5,6-36.100	Ступица в сборе	1	
15	Н 130.02.405	Шайба	1	
16	КМ-5,6-05.510	Обод в сборе	1	
17	СЗМ-4-36.613	Гайка	5	
18	Шина 5,00-10 модель В-19А	Шина 5,00-10 модель В-19А	1	
19	КМ-10-36.000	Колесо в сборе	1	
20	КМ-5,6-06.631	Полуось	1	
21	Шплинт 5х45 ГОСТ 397-79	Шплинт 5х45	1	
22	ПНВ-5-35-06.435	Крышка	1	
23	Манжета 2,1-55х80-1 ГОСТ 8752-79	Манжета 2,1-55х80-1	1	
24	КПГ-4-06.009	Втулка	1	
25	ПД-2,5-01.101	Кольцо упорное	1	
26	Подшипник 7508 ГОСТ 333-79	Подшипник 7508	1	
27	КПГ-4-06.303	Ступица	1	
28	Маслёнка 1,2 УХЛ ГОСТ 19853-74	Маслёнка	1	
29	Подшипник 7207 ГОСТ 333-79	Подшипник 7207	1	
30	Шайба А.30 ГОСТ 11371-78	Шайба А.30	1	

Механизм колеса КМ-5,6-16.000

Позиция	Обозначение	Наименование	Количество	Примечание
31	ПНВ-5-35-06.632	Гайка М30 ГОСТ 5919-73	1	
32	КПГ-4-06.101	Прокладка	1	
33	КРН-5,6-06.361	Бобышка	1	
34	Болт М8х35 ГОСТ 7798-70	Болт М8х35	3	
35	Шайба А.8 ГОСТ 6958-78	Шайба А.8	3	
36	Шайба гровер 8 ГОСТ 6402-70	Шайба гровер 8	3	



1



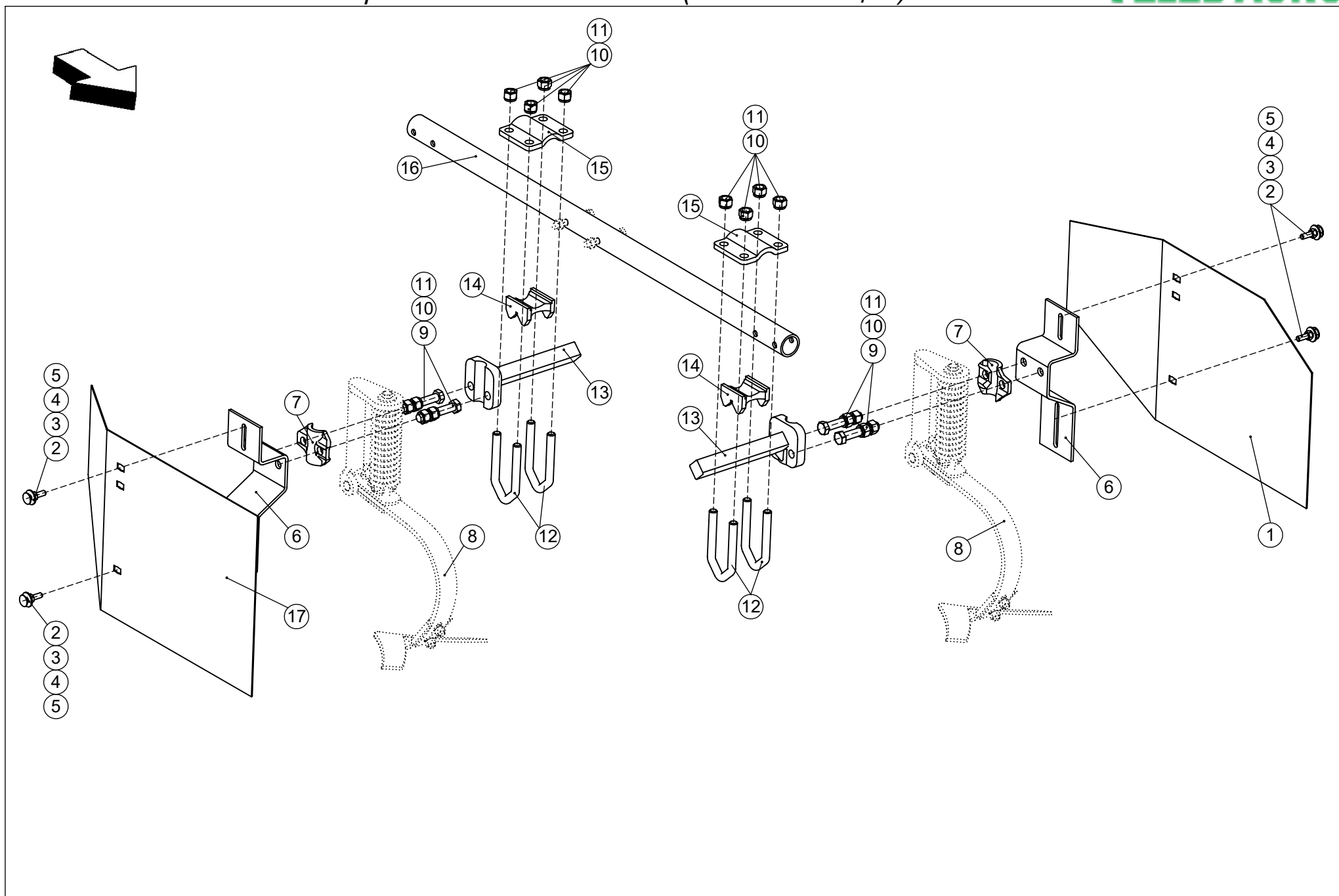
41

Рабочий орган КМ-10М-01.000-01 (боковая секция)-Часть 1

Позиция	Обозначение	Наименование	Количество	Примечание
1	КМ-10М-01.120	Подвес в сборе	1	
2	КМ-10М-01.416-01	Кронштейн	1	
3	КМ-10М-01.416	Кронштейн	1	
4	КМ-5,6-01.461-01	Уголок	1	
5	КМ-5,6-01.461	Уголок	1	
6	КМ-10-01.505	Тяга нижняя	1	
7	КМ-10-01.506	Тяга верхняя	1	
8	Болт М16х80 ГОСТ 7798-70	Болт М16х80	1	
9	Гайка М22 ГОСТ 5929-70	Гайка М22	2	
10	КМ-10-01.604	Втулка	2	
11	КМ-5,6-01.629	Втулка	1	
12	Шайба А.16 ГОСТ 6958-78	Шайба А.16	1	
13	Шайба гровер 16 ГОСТ 6402-70	Шайба гровер 16	6	
14	Гайка М16 ГОСТ 5915-70	Гайка М16	6	
15	КМ-10-01.602	Палец	2	ф22х70 (dхl) В торце отв.М10х1,5
16	Маслёнка 1,2 УХЛ ГОСТ 19853-74	Маслёнка	2	
17	КМ-5,6-00.662	Палец	1	ф18х66 (dхl)
18	Шплинт ф5 ГОСТ 397-79	Шплинт ф5	1	
19	Болт М16х70 ГОСТ 7798-70	Болт М16х70	1	
20	Шайба А.16 ГОСТ 11371-78	Шайба А.16	5	
21	КМ-5,6-01.631	Гайка М10 ГОСТ 5931-70	1	
22	КМ-10-01.611	Тяга	1	
23	КМ-10-01.624	Пружина	1	
24	КМ-5,6-01.602	Скоба	2	
25	Болт М12х90(S18) ГОСТ 7798-70	Болт М12х90(S18)	2	
26	Шайба гровер 12 ГОСТ 6402-70	Шайба гровер 12	5	
27	Гайка М12 (S18) ГОСТ 5915-70	Гайка М12 (S18)	5	
28	Болт М12х130 ГОСТ 7798-70	Болт М12х130	1	
29	КМ-10М-01.501	Прижим	1	
30	КМ-10М-01.509	Стойка	2	

Рабочий орган КМ-10М-01.000-01 (боковая секция)-Часть 1

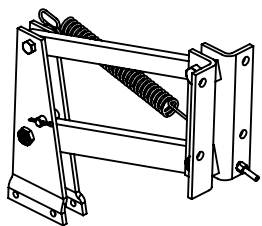
<i>Позиция</i>	<i>Обозначение</i>	<i>Наименование</i>	<i>Количество</i>	<i>Примечание</i>
31	КМ-10М-01.305	Кронштейн	2	
32	КМ-10М-01.809	Втулка дистанционная	1	
33	КМ-10М-01.623	Скоба	1	
34	Болт М8х45 ГОСТ 7798-70	Болт М8х45	3	
35	Шайба гровер 8 ГОСТ 6402-70	Шайба гровер 8	7	
36	Гайка М8 ГОСТ 5915-70	Гайка М8	7	
37	КРН-5,4-01.210	Ступица в сборе	1	
38	Болт М8х16 ГОСТ 7798-70	Болт М8х16	4	
39	КРН-5,4-01.414	Диск	2	Старый номер
39	КРН-46.405	Полудиск	2	Новый номер
40	Шина 300х100 ТУ 3810451-81	Шина 300х100 ТУ 3810451-81	1	
41	КРН-5,4-01.200	Колесо в сборе	1	
42	Гайка М10 ГОСТ 5915-70	Гайка М10(S18)	2	
43	Шайба А.10 ГОСТ 11371-78	Шайба А.10	2	
44	КРН-5,4-01.613	Втулка	1	
45	КРН-5,4-01.412	Пыльник	2	
46	КРН-5,4-01.615	Втулка	2	
47	Манжета 1,2-22х40-1 ГОСТ 8752-79	Манжета 1,2-22х40-1	2	
48	Подшипник 203 ГОСТ 8338-75	Подшипник 203	2	
49	КРН-5,4-01.617	Ось	1	
50	КРН-5,4-01.306	Ступица	1	
51	КРН-5,4-01.613-01	Втулка	1	



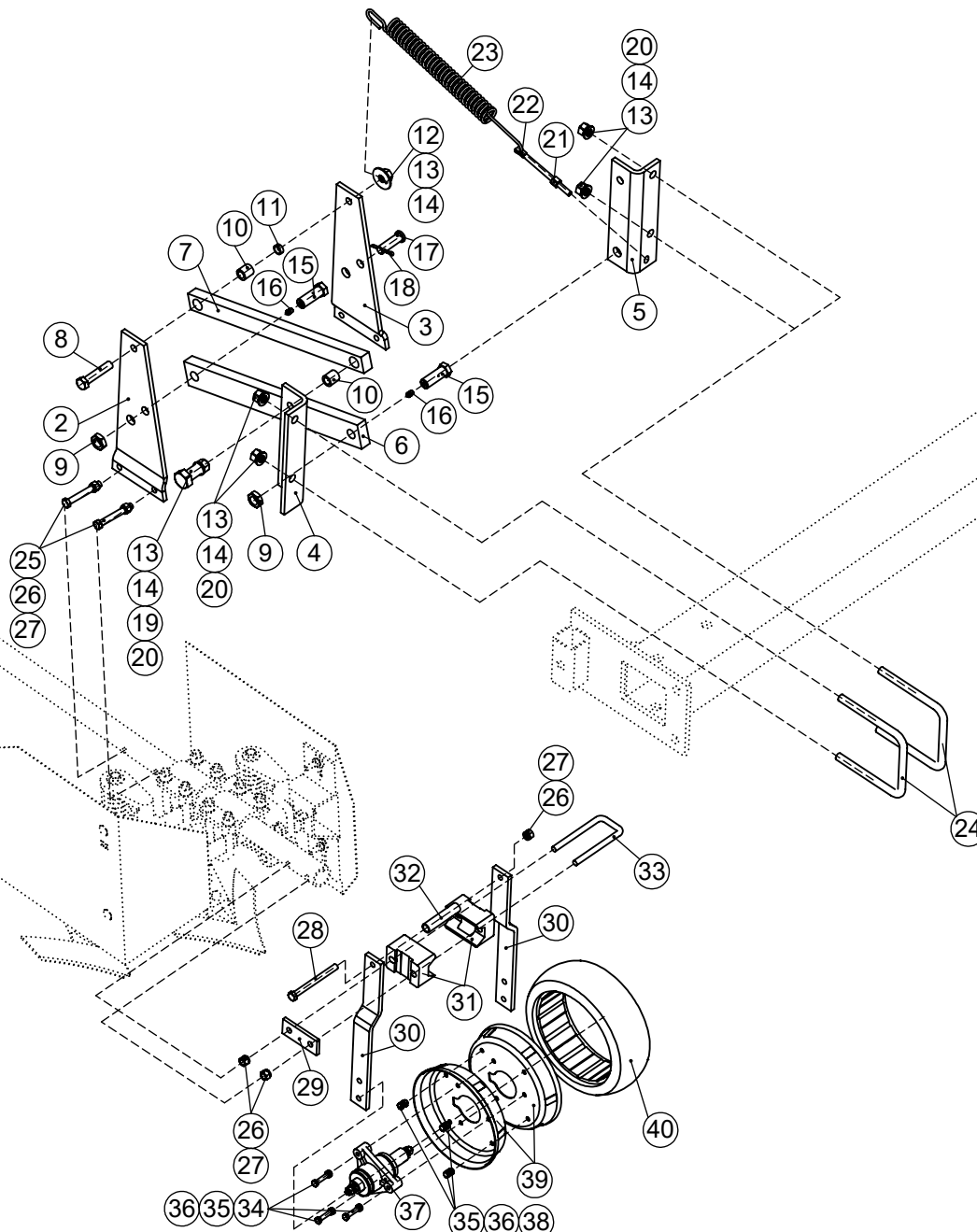
Рабочий орган КМ-10М-01.000-01 (боковая секция)-Часть2

<i>Позиция</i>	<i>Обозначение</i>	<i>Наименование</i>	<i>Количество</i>	<i>Примечание</i>
1	КМ-10-01.424	Щиток	1	
2	Болт М10х45 ISO 8677	Болт М10х45	4	
3	Шайба А.10 ГОСТ 6958-78	Шайба А.10	4	
4	Шайба гровер 10 ГОСТ 6402-70	Шайба гровер 10	4	
5	Гайка М10(S16) ГОСТ 5915-70	Гайка М10(S16)	4	
6	КМ-10-01.421	Скоба	2	
7	КМ-10-01.435	Прижим	2	
8	КМ-10М-04.120	Рабочий орган	2	
9	Болт М16х90 ГОСТ 7798-70	Болт М16х90	4	
10	Шайба гровер 16 ГОСТ 6402-70	Шайба гровер 16	12	
11	Гайка М16 ГОСТ 5915-70	Гайка М16	12	
12	КМ-10М-01.601	Скоба	4	
13	КМ-10М-01.303	Кронштейн регулировочный	2	
14	КРН-5,4М-01.302	Кронштейн	2	
15	КМ-10М-01.436	Прижим	2	
16	КМ-10М-01.808	Труба 48х4,5	1	
17	КМ-10-01.424-01	Щиток	1	

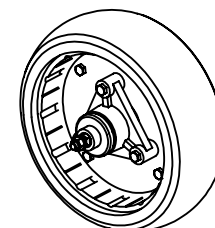
КМ-10М-01.120
Подвес в сборе



1



КРН-5,4-01.200
Колесо в сборе



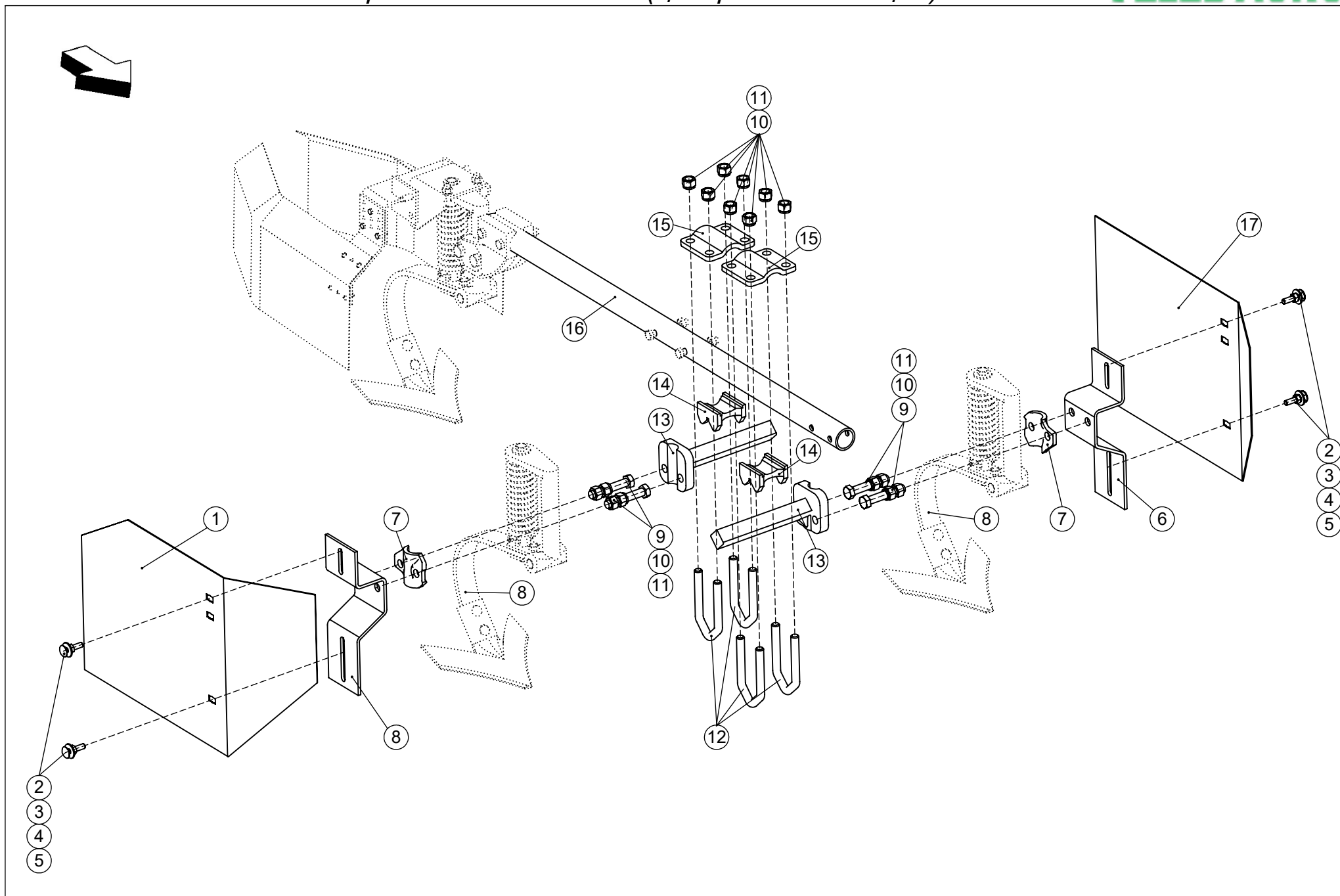
41

Рабочий орган КМ-10М-01.000 (центральная секция)-Часть 1

Позиция	Обозначение	Наименование	Количество	Примечание
1	КМ-10М-01.120	Подвес в сборе	1	
2	КМ-10М-01.416-01	Кронштейн	1	
3	КМ-10М-01.416	Кронштейн	1	
4	КМ-5,6-01.461-01	Уголок	1	
5	КМ-5,6-01.461	Уголок	1	
6	КМ-10-01.505	Тяга нижняя	1	
7	КМ-10-01.506	Тяга верхняя	1	
8	Болт М16х80 ГОСТ 7798-70	Болт М16х80	1	
9	Гайка М22 ГОСТ 5929-70	Гайка М22	2	
10	КМ-10-01.604	Втулка	2	
11	КМ-5,6-01.629	Втулка	1	
12	Шайба А.16 ГОСТ 6958-78	Шайба А.16	1	
13	Шайба гровер 16 ГОСТ 6402-70	Шайба гровер 16	6	
14	Гайка М16 ГОСТ 5915-70	Гайка М16	6	
15	КМ-10-01.602	Палец	2	φ22х70 (dхl) В торце отв.М10х1,5
16	Маслёнка 1,2 УХЛ ГОСТ 19853-74	Маслёнка	2	
17	КМ-5,6-00.662	Палец	1	φ18х66 (dхl)
18	Шплинт ф5 ГОСТ 397-79	Шплинт ф5	1	
19	Болт М16х70 ГОСТ 7798-70	Болт М16х70	1	
20	Шайба А.16 ГОСТ 11371-78	Шайба А.16	5	
21	КМ-5,6-01.631	Гайка М10 ГОСТ 5931-70	1	
22	КМ-10-01.611	Тяга	1	
23	КМ-10-01.624	Пружина	1	
24	КМ-5,6-01.602	Скоба	2	
25	Болт М12х90(S18) ГОСТ 7798-70	Болт М12х90(S18)	2	
26	Шайба гровер 12 ГОСТ 6402-70	Шайба гровер 12	5	
27	Гайка М12 (S18) ГОСТ 5915-70	Гайка М12 (S18)	5	
28	Болт М12х130 ГОСТ 7798-70	Болт М12х130	1	
29	КМ-10М-01.501	Прижим	1	
30	КМ-10М-01.509	Стойка	2	

Рабочий орган КМ-10М-01.000 (центральная секция)-Часть 1

<i>Позиция</i>	<i>Обозначение</i>	<i>Наименование</i>	<i>Количество</i>	<i>Примечание</i>
31	КМ-10М-01.305	Кронштейн	2	
32	КМ-10М-01.809	Втулка дистанционная	1	
33	КМ-10М-01.623	Скоба	1	
34	Болт М8х45 ГОСТ 7798-70	Болт М8х45	3	
35	Шайба гровер 8 ГОСТ 6402-70	Шайба гровер 8	7	
36	Гайка М8 ГОСТ 5915-70	Гайка М8	7	
37	КРН-5,4-01.210	Ступица в сборе	1	
38	Болт М8х16 ГОСТ 7798-70	Болт М8х16	4	
39	КРН-5,4-01.414	Диск	2	Номер старый
39	КРН-46.405	Полудиск	2	Номер новый
40	Шина 300х100 ТУ 3810451-81	Шина 300х100 ТУ 3810451-81	1	
41	КРН-5,4-01.200	Колесо в сборе	1	

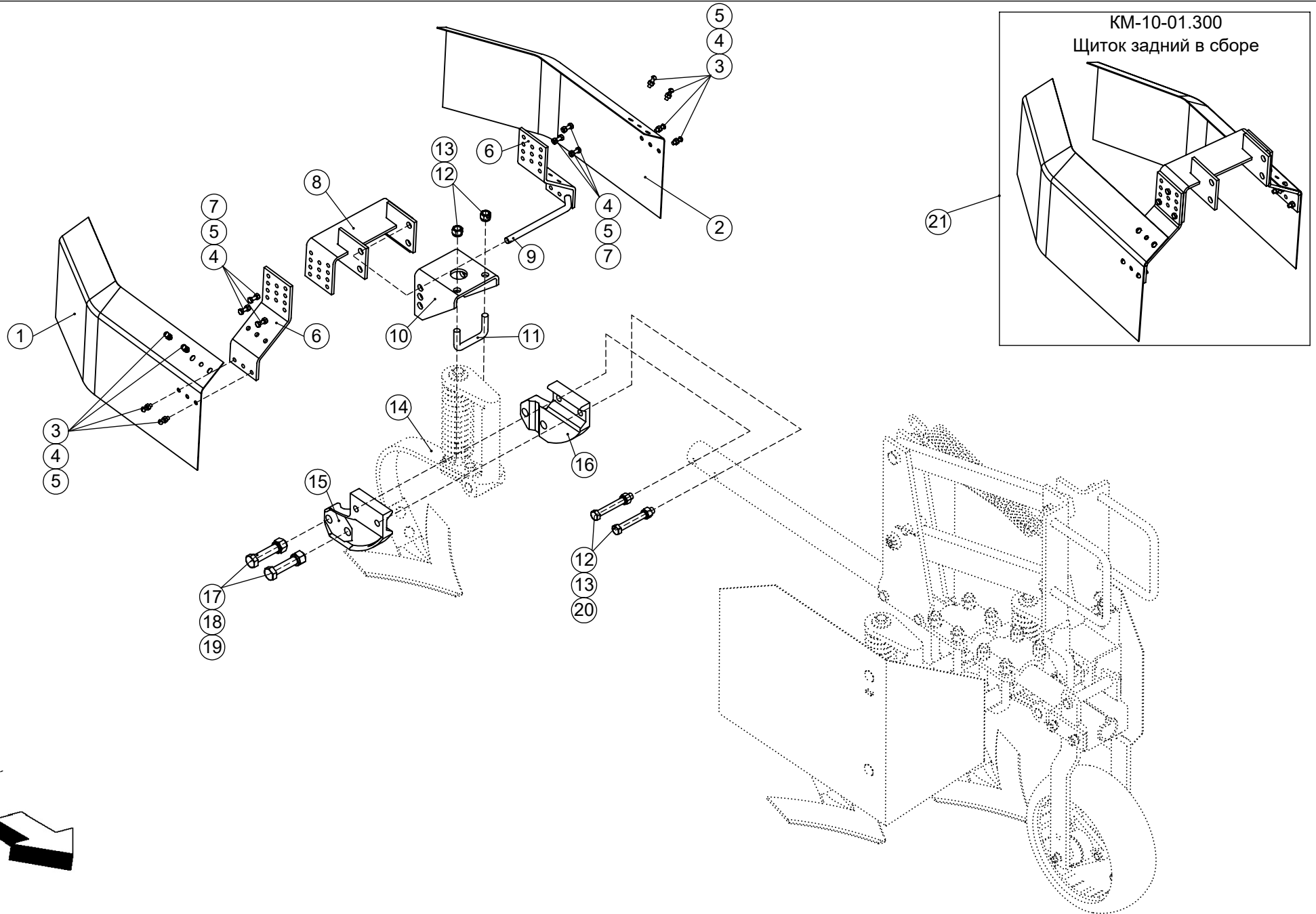


Рабочий орган КМ-10М-01.000 (центральная секция)-Часть2

Позиция	Обозначение	Наименование	Количество	Примечание
1	КМ-10-01.424	Щиток	1	
2	Болт М10х45 ISO 8677	Болт М10х45	4	
3	Шайба А.10 ГОСТ 6958-78	Шайба А.10	4	
4	Шайба гровер 10 ГОСТ 6402-70	Шайба гровер 10	4	
5	Гайка М10(S16) ГОСТ 5915-70	Гайка М10(S16)	4	
6	КМ-10-01.421	Скоба	2	
7	КМ-10-01.435	Прижим	2	
8	КМ-10М-04.120	Рабочий орган	2	
9	Болт М16х90 ГОСТ 7798-70	Болт М16х90	4	
10	Шайба гровер 16 ГОСТ 6402-70	Шайба гровер 16	12	
11	Гайка М16 ГОСТ 5915-70	Гайка М16	12	
12	КМ-10М-01.601	Скоба	4	
13	КМ-10М-01.303	Кронштейн регулировочный	2	
14	КРН-5,4М-01.302	Кронштейн	2	
15	КМ-10М-01.436	Прижим	2	
16	КМ-10М-01.808	Труба 48х4,5	1	
17	КМ-10-01.424-01	Щиток	1	

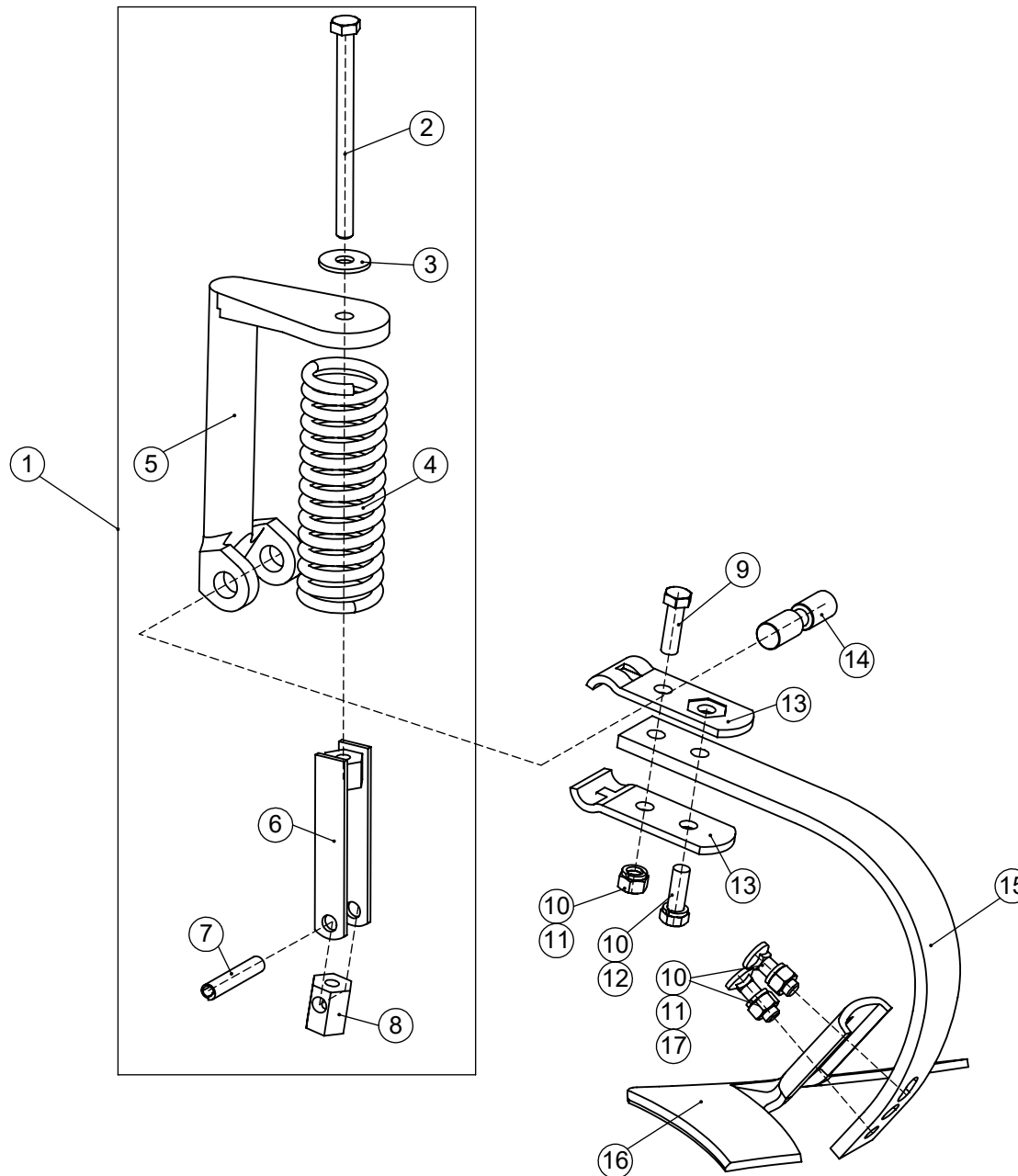
КМ-10-01.300

Щиток задний в сборе



Рабочий орган КМ-10М-01.000 (центральная секция)-Часть3

<i>Позиция</i>	<i>Обозначение</i>	<i>Наименование</i>	<i>Количество</i>	<i>Примечание</i>
1	КМ-10-01.428	Щиток	1	
2	КМ-10-01.428-01	Щиток	1	
3	Винт А.М6х20 ГОСТ 17473-80	Винт А.М6х20	8	
4	Шайба гровер 6Л ГОСТ 6402-70	Шайба гровер 6Л	14	
5	Гайка М6 ГОСТ 5915-70	Гайка М6	14	
6	КМ-10-01.427	Кронштейн	2	
7	Болт М6х20 ГОСТ 7798-70	Болт М6х20	6	
8	КМ-10-24.130	Кронштейн сварной	1	
9	КМ-10-01.612	Палец	1	
10	КМ-10М1-01.419	Кронштейн	1	
11	КМ-10-01М1.606	Скоба	1	
12	Шайба гровер 12Л ГОСТ 6402-70	Шайба гровер 12Л	4	
13	Гайка М12 ГОСТ 5915-70	Гайка М12	4	
14	КМ-10М-04.120	Рабочий орган	1	
15	КМ-10М-01.321	Державка	1	
16	КМ-10М-01.321-01	Державка	1	
17	Болт М16х80 ГОСТ 7798-70	Болт М16х80	2	
18	Шайба гровер 16 ГОСТ 6402-70	Шайба гровер 16	1	
19	Гайка М16 ГОСТ 5915-70	Гайка М16	1	
20	Болт М12х90 ГОСТ 7798-70	Болт М12х90	2	
21	КМ-10-01.300	Щиток задний в сборе	1	вкл.позиции 1,2,3,4,5,6,7,8



Рабочий орган КМ-10М-04.120

<i>Позиция</i>	<i>Обозначение</i>	<i>Наименование</i>	<i>Количество</i>	<i>Примечание</i>
1	КМ-10М-01.200	Механизм в сборе	1	
2	Болт М12х160 ГОСТ 7798-70	Болт М12х160	1	
3	Шайба А.12 ГОСТ 6958-78	Шайба А.12	1	
4	КМ-10-01.609	Пружина	1	Номер старый
4	КМ-10-01.619	Пружина	1	Номер новый
5	КМ-10-01.304	Кронштейн	1	
6	КМ-10М-04.130	Скоба	1	
7	Штифт цилиндрический 12х65 DIN8748	Штифт цилиндрический 12х65	1	
8	КМ-10-01.607	Гайка специальная	1	
9	Болт М12х40(S18) ГОСТ 7798-70	Болт М12х40(S18)	1	
10	Шайба гровер 12 ГОСТ 6402-70	Шайба гровер 12	4	
11	Гайка М12 ГОСТ 5915-70	Гайка М12	3	
12	Болт М12х35(S18) ГОСТ 7798-70	Болт М12х35(S18)	1	
13	КМ-10-01.418	Планка	2	
14	КМ-10-01.605	Ось	1	
15	КМ-10-01.507	Стойка	1	
16	Л-01.527	Лапа Will Rich по умолчанию 260мм	1	
17	Болт М12х40 ГОСТ 7786-81	Болт М12х40	2	